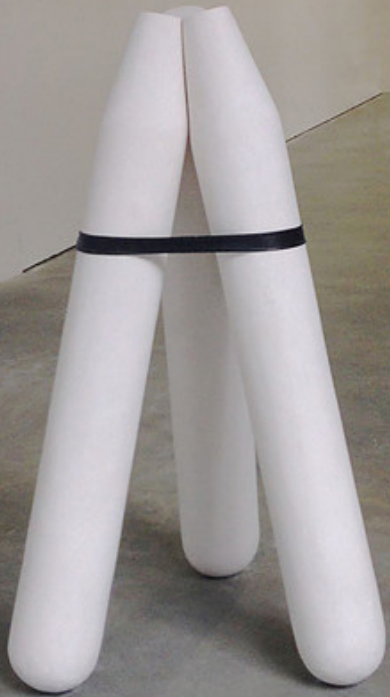


Cf. Porosités



exposition d'art contemporain
Lidia Lelong - Jean-Baptiste Clavé - Hélène Delépine

Cf. Porosités

Cf. Porosités est un projet d'exposition rassemblant trois artistes qui croisent leurs préoccupations autour des principes de construction et d'édifice.

Cf. renvoie à ce qui fait écho d'une oeuvre à l'autre, d'un lieu à une oeuvre, d'une temporalité à une autre, à ce qui peut faire du lien à la fois entre le lieu qu'est la crypte et les oeuvres exposées en son sein mais aussi entre nos oeuvres respectives.

Porosités permet d'aborder cette place nécessaire à un développement d'idées plus personnelles autour d'un même thème, comme le permettrait un vide laissé par une fissure créée sur une surface pleine et fermée.

Dans cette idée et cette perspective, nous percevons la crypte de l'espace Jules Noriac comme un espace à investir et habiter, qui peut interagir de façon singulière avec nos oeuvres.

L'aspect minéral lié à la pierre qui compose ce lieu permettra de donner une autre dimension à nos oeuvres en créant une résonance vis-à-vis de certains des matériaux que nous utilisons ou auxquels nous nous référerons.

Notre volonté : intégrer la sculpture afin d'habiter le temps passé, présent et futur, en explorant la physicalité des matériaux.

Hélène Delépine

plasticienne céramiste

Diplômée de l'École Supérieure des Métiers d'Art d'Arras en 2009 et de l'École Nationale Supérieure d'Art de Limoges en 2013

Mon travail est un jeu de construction d'images fait d'expériences d'assemblage et de combinaison qui fonctionne par déplacement, translation ainsi que par l'usage du signe et de l'indice. Inspirée par des figures simples issues de mon environnement quotidien, j'aime produire des rencontres inhabituelles et des nouvelles formes de cohabitation : elles ouvrent un champ de possibles pour questionner l'expérience du réel et le pouvoir de l'oeuvre comme fiction. Se situant dans un cheminement transversal qui explore la porosité entre l'image et le volume, mon travail mêle la photographie et le dessin à la sculpture, l'architecture à l'objet, interroge les rapports d'échelle et la permutation du réel et de notre imaginaire. L'étrangeté et l'ambiguïté impliquées dans mes propositions plastiques questionnent des éléments qui nous semblent, de manière ambivalente, familiers et éloignés.

Lidia Lelong

artiste plasticienne

Diplômée de l'École Nationale Supérieure d'Art de Limoges en 2016

Ma démarche plastique consiste à collecter des images mentales d'objets, de formes, présentes dans l'espace urbain et dans l'architecture. Je les modifie, leur enlève leur valeur d'usage puis je me les approprie en les réinsérant dans un nouvel espace. Je rassemble ainsi ces différentes formes prélevées de leurs espaces respectifs pour les réunir dans un seul et même lieu, changeant ainsi notre rapport sensible et notre circulation autour et à travers elles. Comme Richard Nonas peut le faire dans son travail, je cherche à mettre en exergue des phénomènes subtils tel que l'altérité et la présence de l'ailleurs. Une fois les pièces installées dans l'espace, elle font directement écho au lieu de leur forme originale, dévoilant ainsi une partie de leur réalité immédiate.

Jean-Baptiste Clavé

artiste plasticien

Diplômé de l'École Nationale Supérieure d'Art de Limoges en 2012

Une réflexion à posteriori. L'assemblage intuitif comme révélateur d'une pensée résiduelle, par imprégnation, caractérisée plastiquement par des surfaces évocatrices mais sourdes qui ne renvoient paradoxalement qu'à elles-mêmes. Toutes les pièces sont réactivées à chaque présentation, leur procédé de mise en espace est déterminante pour la portée du projet. Objets volés et trouvés qui attendent de retrouver plus ou moins violemment leur propriétaire, leur assemblage témoigne d'une forme d'attente, témoin de la production de résidu et d'une façon d'*Habiter*. De la naissance à la notion d'espace ; de la notion d'espace à la notion d'édifice ; de la notion d'édifice à celle d'architecture, dans un univers de signes.

Hélène Delépine

PON 1-1 E1 - 2017

photographie couleur
impression laser

50 x 40 cm

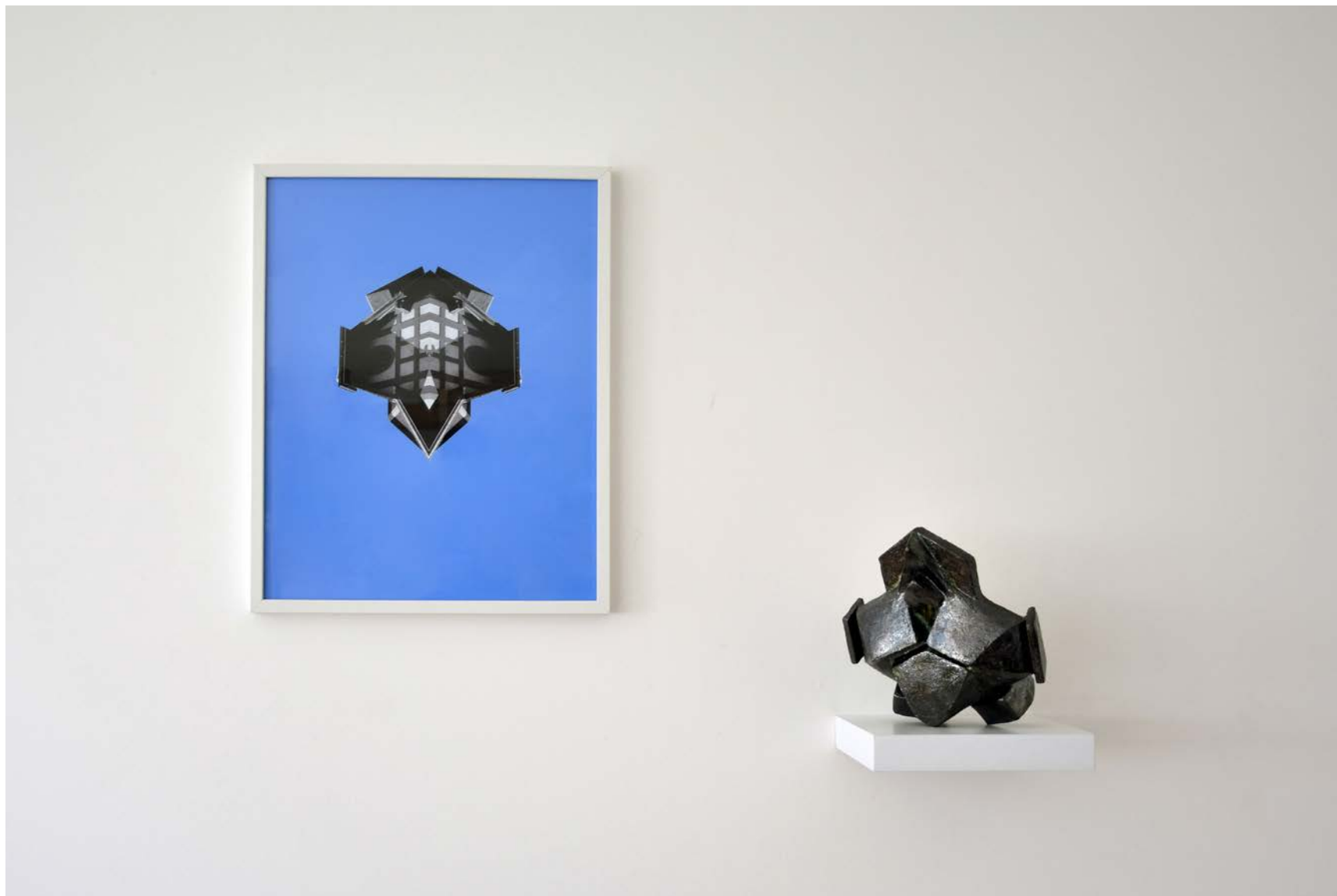
PON 1-1 E2 - 2017

grès blanc chamotté,
émail, modelage

24 x 25 x 13 cm

vue de l'installation

avec le concours de
l'État (Ministère de la
culture et de la com-
munication - DRAC
Nouvelle Aquitaine)



Hélène Delépine

LEH 1-1 E1 - 2017

photographie couleur
impression jet d'encre

70 x 50 cm

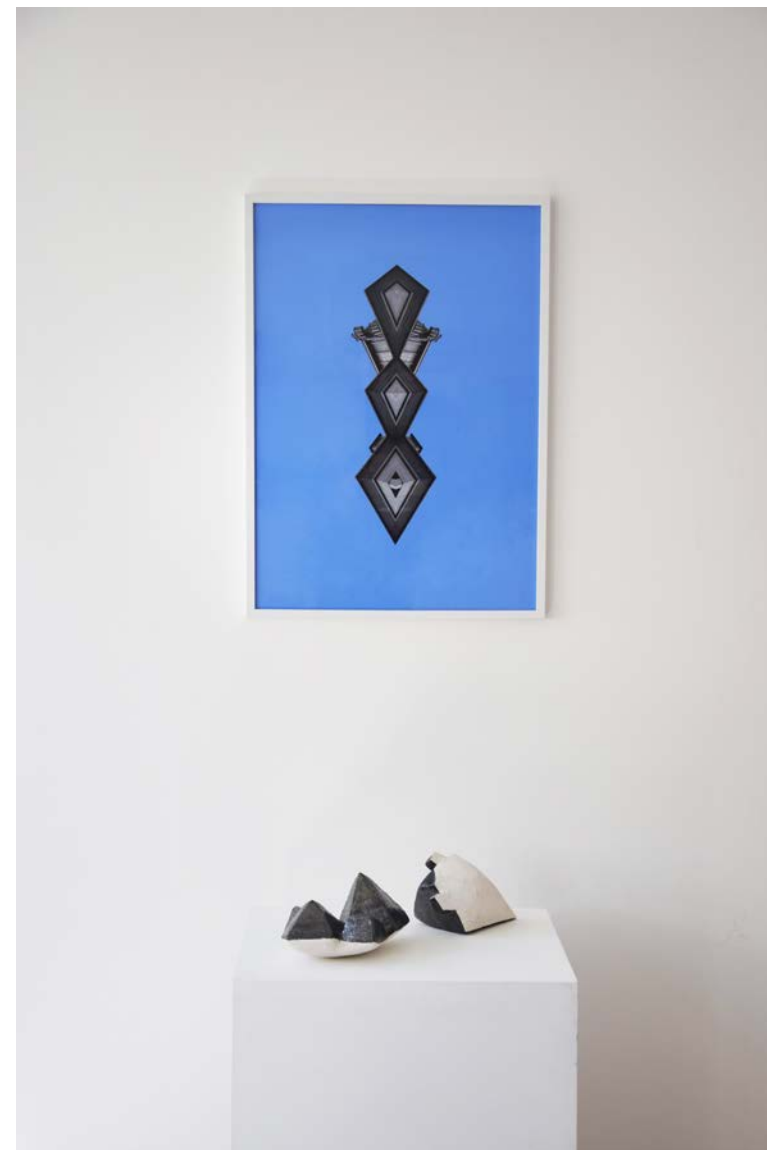
LEH 1-1 E2 - 2017

grès blanc chamotté,
émail, modelage

50 x 15 x 13 cm

vue de l'installation

avec le concours de
l'État (Ministère de la
culture et de la com-
munication - DRAC
Nouvelle Aquitaine)



Hélène Delépine

FEC 2-2 E1 - 2017

impression numérique
sur papier affiche,
barres aluminium

160 x 120 cm

FEC 2-2 E2 - 2017

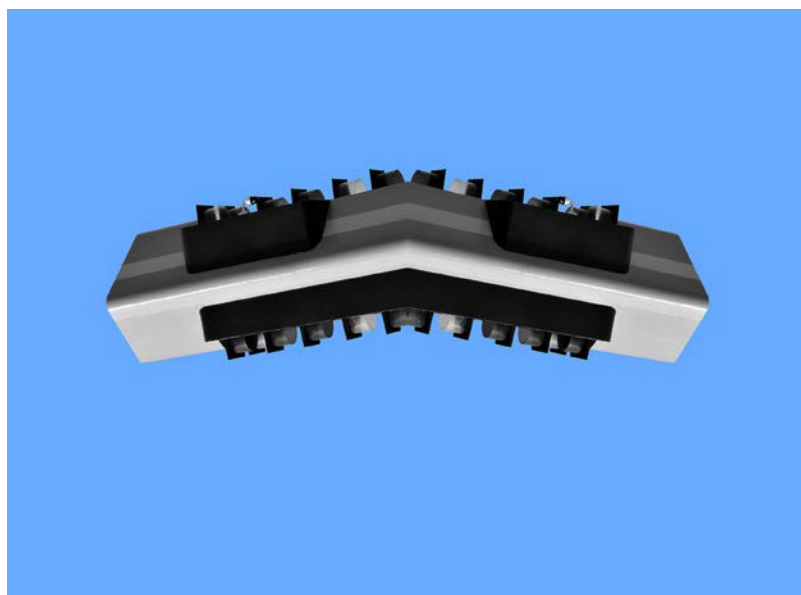
grès blanc chamotté,
émaïl, modelage, colle
epoxy, enduit

2 éléments

50 x 20 x 15 cm chacun

vue de l'installation

avec le concours de
l'État (Ministère de la
culture et de la com-
munication - DRAC
Nouvelle Aquitaine)



Hélène Delépine

FEC 2-1 E1 - 2017

impression numérique
sur papier affiche,
barres aluminium

160 x 120 cm

FEC 2-1 E2 - 2017

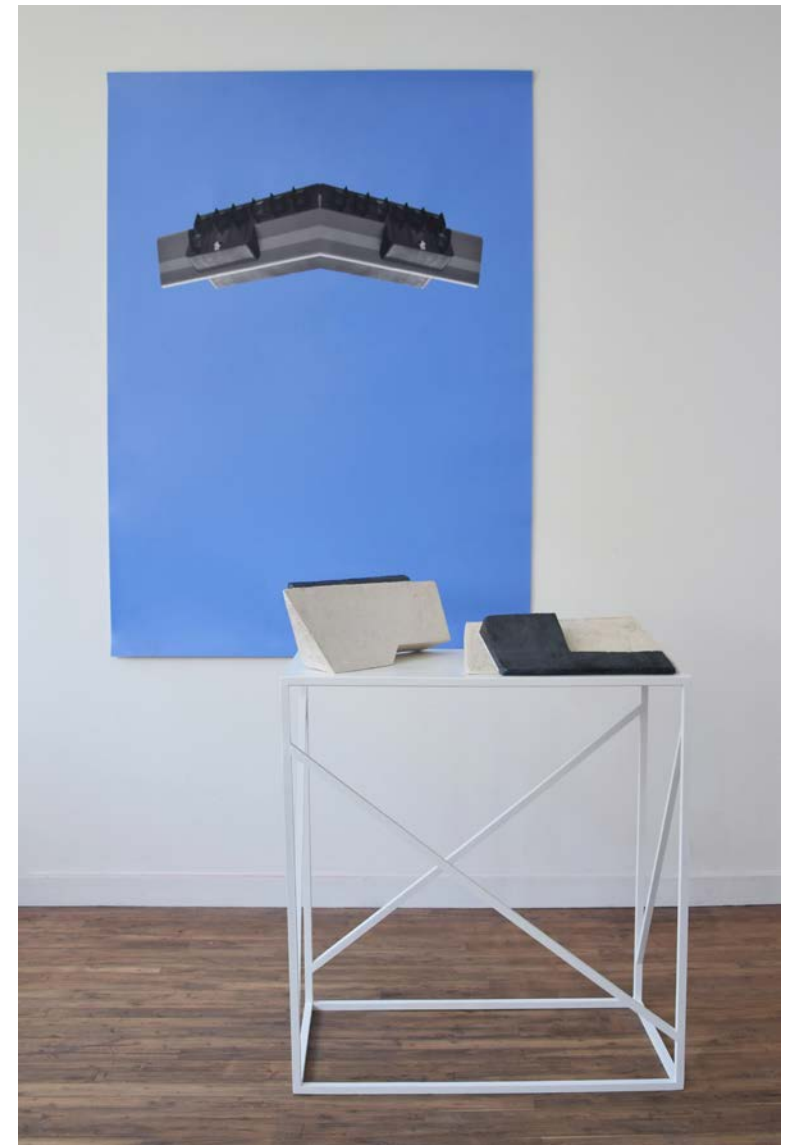
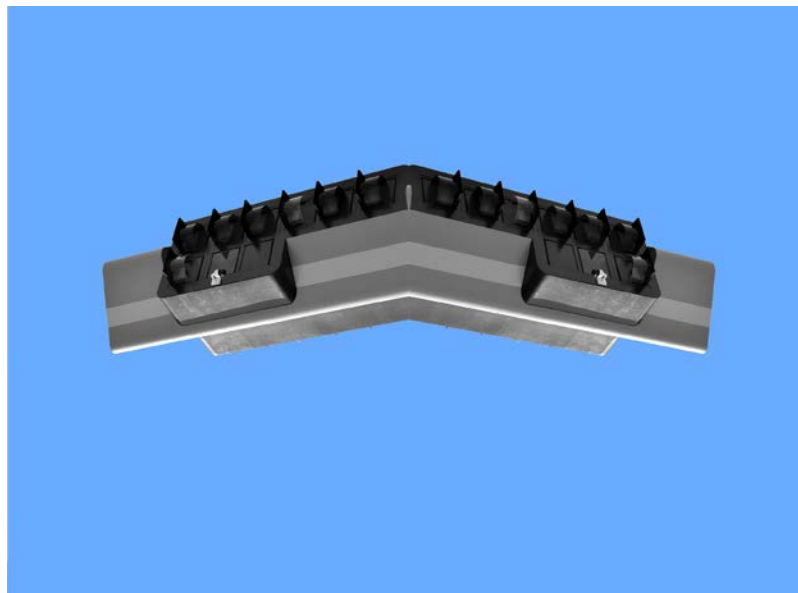
grès blanc chamotté,
émail, modelage, colle
epoxy, enduit

2 éléments

50 x 20 x 15 cm chacun

vue de l'installation

avec le concours de
l'État (Ministère de la
culture et de la com-
munication - DRAC
Nouvelle Aquitaine)



Lidia Lelong

***Impraticabile* - 2016**

bois, PVC, acrylique
dimensions variables

***Planes series n°6* -
2016**

feutres couleurs
dessin mural

180 x 180 cm

***Static 3A* - 2016**

bois , acrylique
dimensions variables

vue d'installation



Lidia Lelong

F21 - 2016

plâtre, caoutchouc

144 x 70 x 70 cm



Lidia Lelong

Static 3A - 2016

bois , acrylique

dimensions variables



Lidia Lelong

Sans titre - 2017

bois, métal, peinture

150 x 64 x 60 cm



Jean-Baptiste Clavé

Proception #1 - 2017

bois, plâtre, acier

60 x 40 x 80 cm



Jean-Baptiste Clavé

Proception #2 - 2017

bois, plâtre, acier

200 x 150 x 120 cm

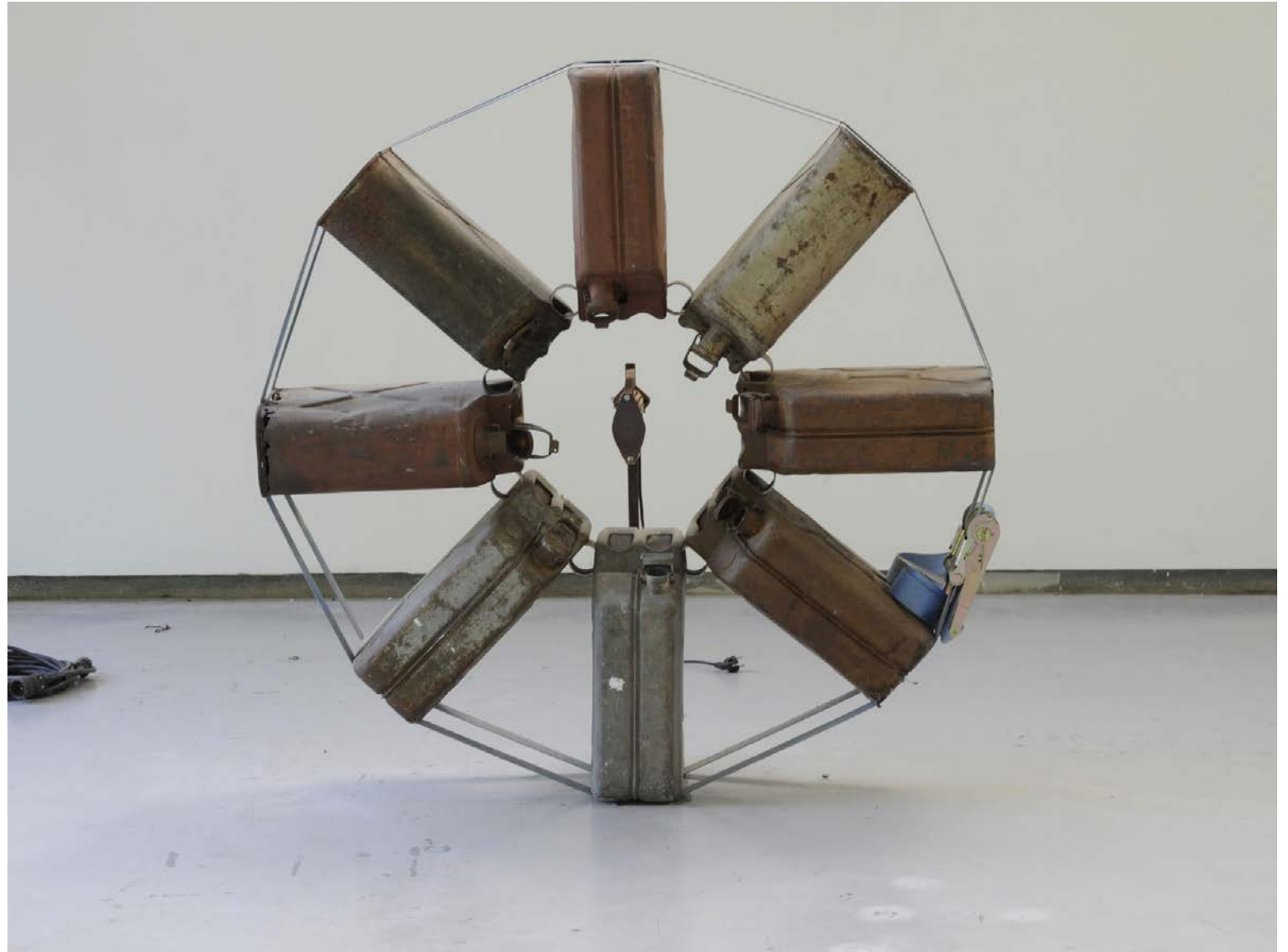


Jean-Baptiste Clavé

***Flower power* - 2013**

jerricanes, sangles,
résistances, acier

140 x 140 x 70 cm



Jean-Baptiste Clavé

***Main courante et
droites courbes -
2013***

matériaux divers

120 x 10 x 20 cm

